

Sanitär, Möbel, Autos, Bäder – Entwicklung von 2D- & 3D-Konfiguratoren

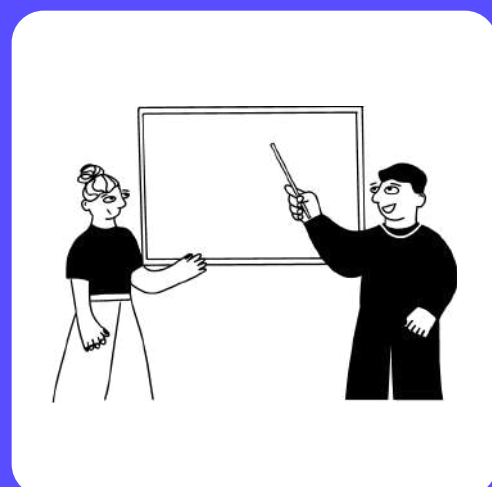
Wir sind Experten in allen Bereichen der Konfigurator- entwicklung

Use Cases



Webkonfiguratoren

Unsere Produktkonfiguratoren werden für jedes Endgerät optimiert und sichern einen einheitlichen Markenauftritt. Performance und Qualität sind dabei die technischen Herausforderungen, die wir mittels WebGL-Technologie und Echtzeit-3D-Renderings ausreizen.



Messen und Präsentation

Besonders an reizüberfluteten Orten wie Messen, sind großflächige und aufmerksamkeitsstarke Inszenierungen gefragt. Hier gilt es im direkten Vergleich zur Konkurrenz technologisch auf dem neuesten Stand zu sein und mit Qualität und einem Wow-Effekt zu glänzen.



B2B und Vertrieb

Es gibt kaum wirksamere Tools für Vertriebsmitarbeiter als einen 3D-Konfigurator, der die Vielfalt des Sortiments qualitativ hochwertig veranschaulicht. Die Produkte werden, je nach Ausrichtung, in verschiedenen Anwendungsszenarien gezeigt.

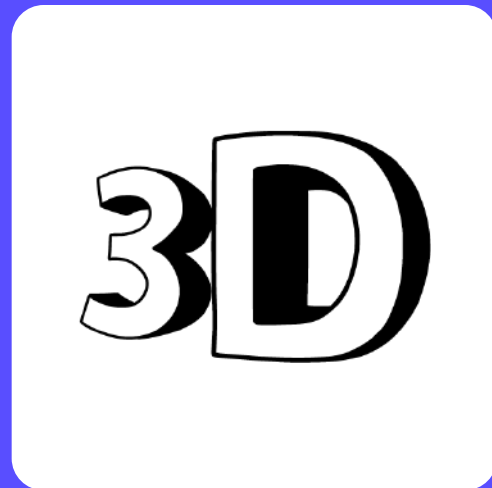


Stores

In lokalen Ladengeschäften ermöglichen digitale Produktkonfiguratoren die direkte Personalisierung von Produkten. Diese individuelle Anpassung an den Kunden schafft einen Mehrwert, da eine persönliche Bindung zu dem Produkt entsteht.

Unsere Produktkonfiguratoren bieten folgende

Key Features



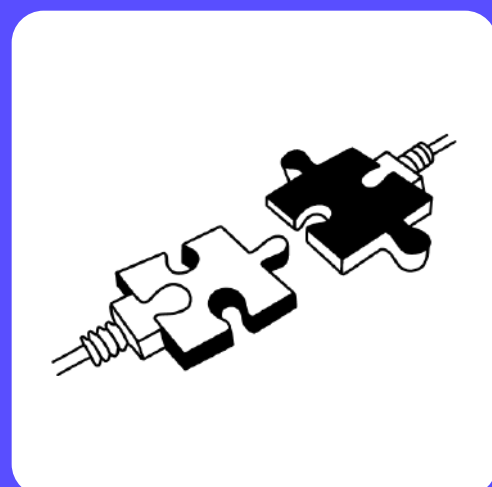
3D-Visualisierung

Die immer spezifischeren Anforderungen an Produkte bilden wir mit unseren plattform-unabhängigen Konfiguratoren in **2D und 3D** ab. Egal ob im Web-, Mobile- oder Installations-Bereich, intuitiv und leicht verständlich, führen wir Nutzer an verschiedene heran.



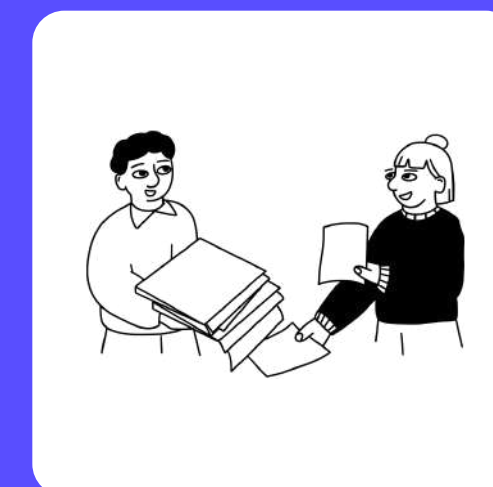
Preiskalkulation

Berechnen Sie Preise Ihrer Produkte on the fly bei beliebiger Komplexität. Die wahre Stärke eines Produktkonfigurators, ist das **Zusammenspiel von Visualisierung gepaart mit der Bereitstellung komplexer Businesslogik**. Verwenden Sie den Konfigurator als Tool Ihrer Digitalisierungsstrategie.



ERP und Warenwirtschaftssysteme

Nutzen Sie Ihren Produktkonfigurator als Anbindung an das **lokale ERP System, die SAP-Cloud und zur Integration des Warenbestands**. Es gibt dutzende Vorteile, wie Ihnen ein intuitiver Produktkonfigurator bei der Verwaltung Ihrer Waren helfen kann.



Regelwerk und Businesslogik

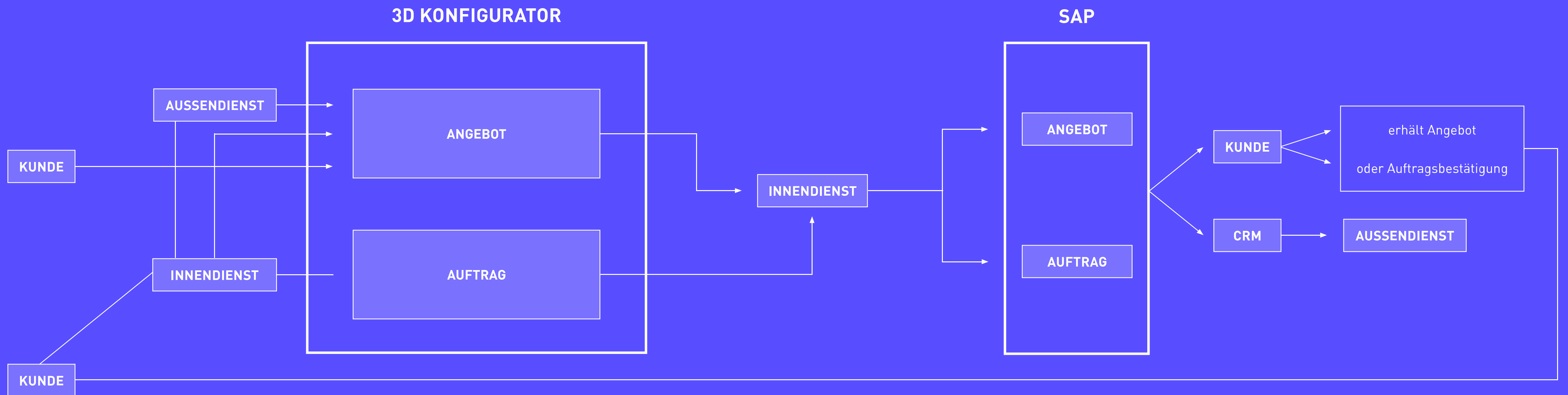
Einer der wesentlichen Vorteile eines Produktkonfigurators ist das zu konzipierende Regelwerk, welches alle produktspezifischen Eigenschaften, darstellt. Mit einer Konfigurator-Lösung von Ventzke Media gehen Sie den nächsten Schritt in Richtung Digitalisierung und **optimieren so gleichzeitig Ihre Businesslogik**.

Egal ob im Web-, Mobile- oder Installationsbereich

Außerdem können unsere Konfiguratoren:

- ➔ Produktlogiken abbilden in 3D und Echtzeit
- ➔ Preise kalkulieren in versch. Währungen und für versch. Märkte
- ➔ Angebotsmanagement, Erstellung von Echtzeit-Angeboten und Übergabe an externe Systeme (CRM, ERP, SAP, etc.)
- ➔ 2D-Konstruktionszeichnungen in Echtzeit erstellen
- ➔ Zuweisungen von Außendienstmitarbeitern für verschiedene PLZ-Gebiete
- ➔ Produktmerkmale mittels CMS updaten
- ➔ Projekte verwalten, Konfigurationen duplizieren und archivieren
- ➔ Rollen-/Rechtmanagement von Innen- und Außendienstmitarbeitern
- ➔ Intuitives Fehlermanagement in der UI
- ➔ Perfektes Onboarding für neue User mittels Tooltips und moderner UI-Kennenlernstrecke

ERP & SAP-basierte Konfigurationsprozesse



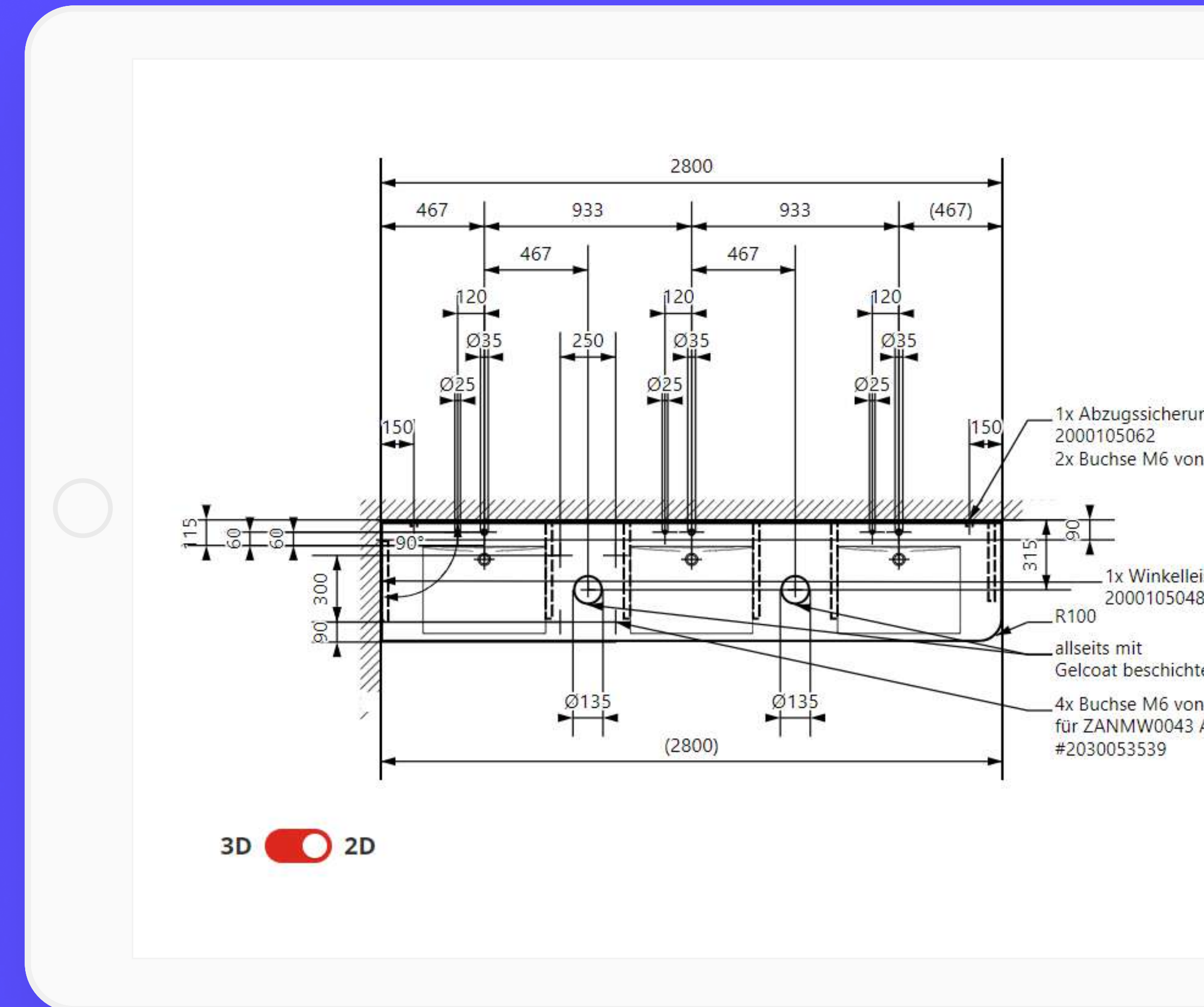
Anfertigung von detailgetreuen technischen Zeichnungen

Die Qualität jedes Produkts beginnt bei der Zeichnung

Die Nutzer unserer Konfiguratoren haben im Frontend die Möglichkeit von der 3D- in die 2D-Ansicht zu wechseln und können auch in dieser weiter konfigurieren. Die 2D-Ansicht im Konfigurationsprozess basiert auf einem SVG und stellt eine abgespeckte Version des Produktes dar.

In dem später **on-the-fly generierten PDF** wird das Produkt dann als vollwertige Konstruktionszeichnung ausgegeben mit sämtlichen Abmessungen für die spätere Produktion.

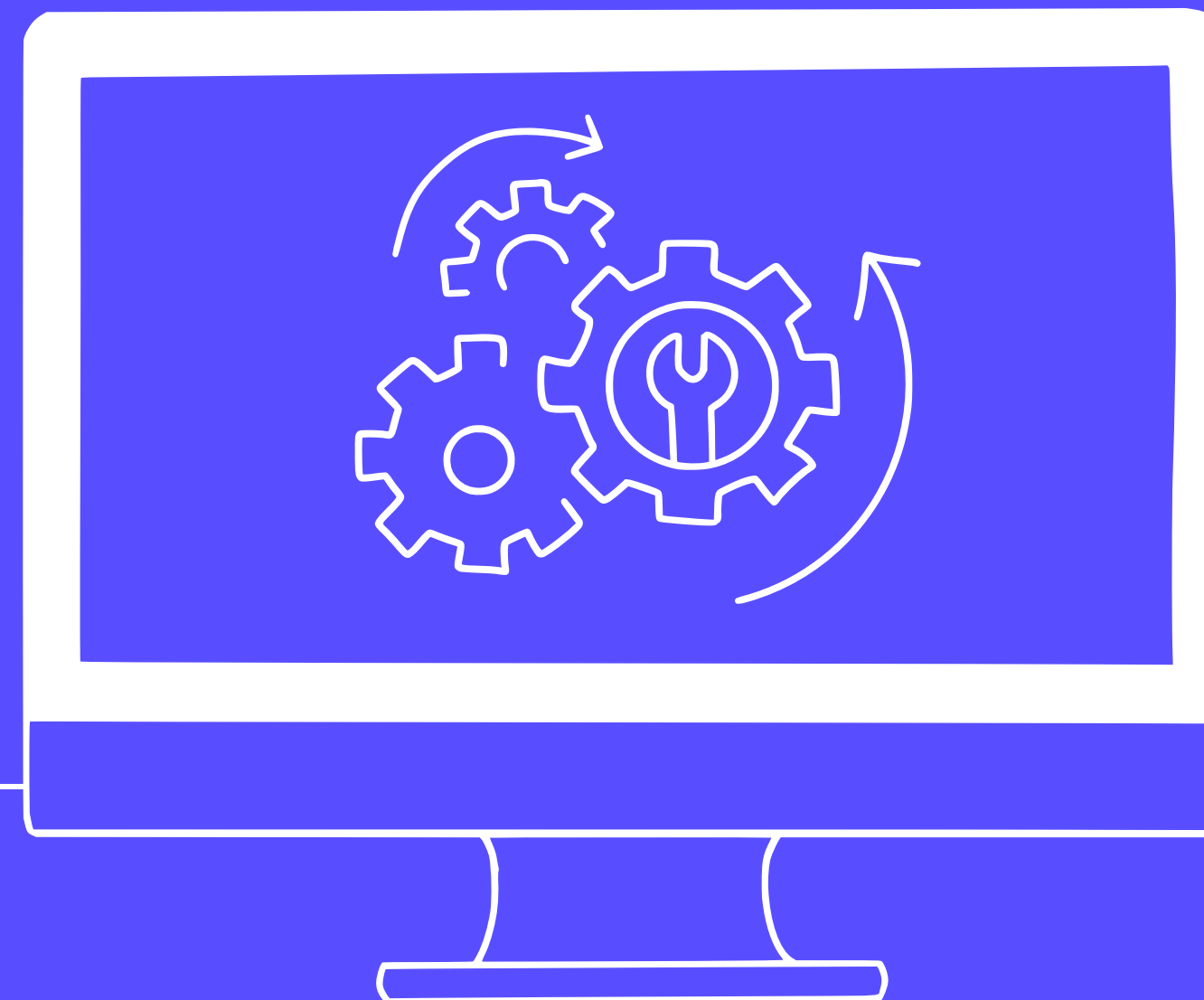
Gepaart mit der direkten Anbindung an Ihr SAP, CRM oder AX-System **ergibt sich ein vollautomatisierter digitaler Prozess**, mit welchem die Mitarbeiter Ihrer Organisation **Zeit und Geld sparen**.



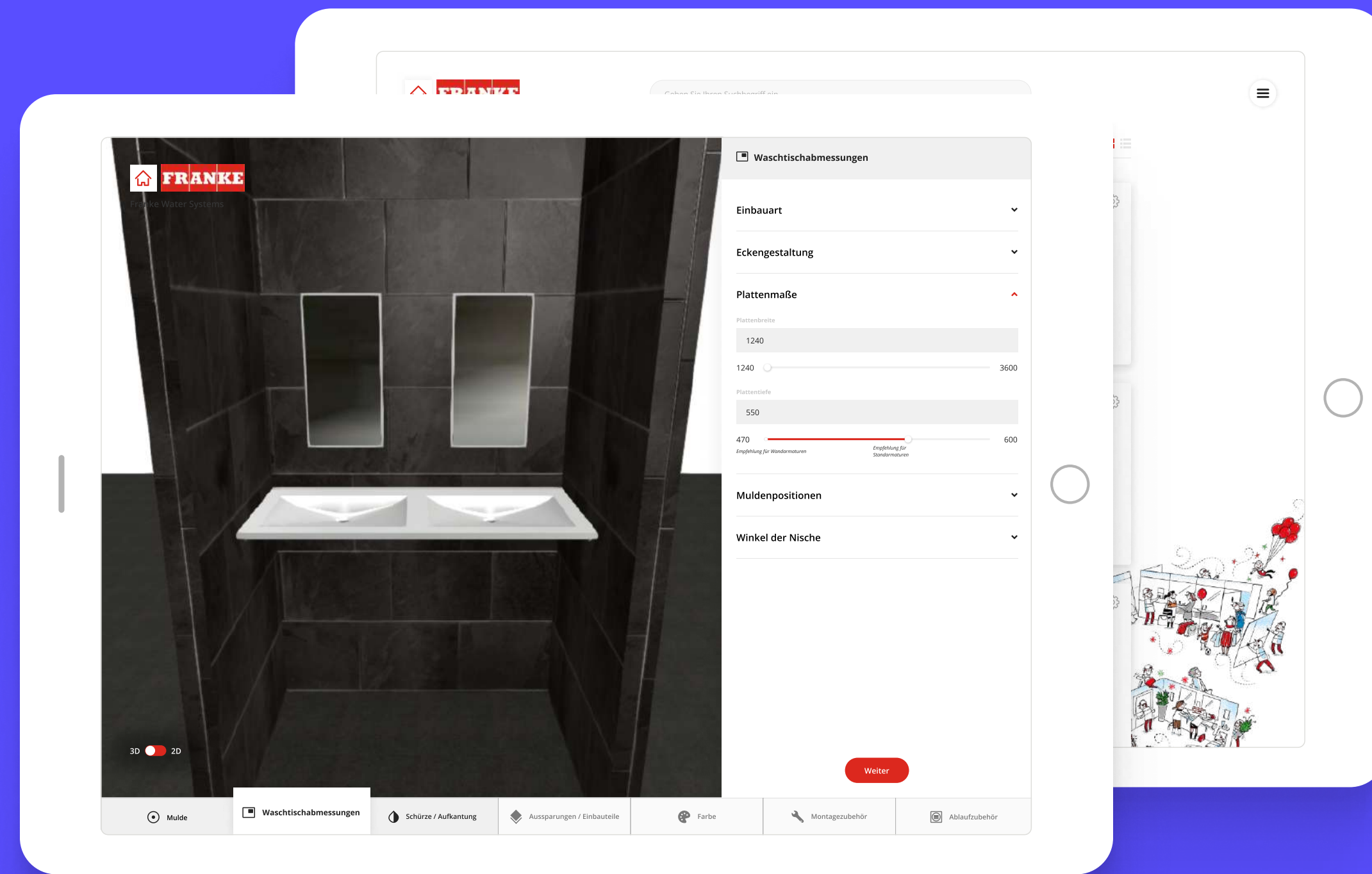
Gehen Sie den nächsten Schritt in Richtung Digitalisierung

Erstellung von Regelwerken

Im Laufe der letzten Jahre haben wir komplexe Regelwerke für verschiedene Anforderungen umgesetzt. Dabei wurden auch selbst pflegende Regelwerke entwickelt, mit denen Auftraggeber komplexe Produktlogiken, Preise, Abhängigkeiten, Mitarbeiterrollenrechte, Märkte, etc. selbst updaten können.



Gemeinsam mit unserem Auftraggeber erarbeiten wir in Workshops bei Projektbeginn ein **Regelablaufdiagramm**. Vor der Umsetzung von selbst pflegenden Regelwerken betrachten wir immer ganzheitlich den Kosten-Nutzen-Rahmen und sprechen Empfehlungen aus, welche Regelwerk-Bausteine eventuell statisch bleiben können / sollten. Es muss jedoch von Anfang an darauf geachtet werden, dass das **Regelwerk flexibel und skalierbar** bleibt.



Unser Konfigurator-Showcase: 4 Jahre & über 6.000 Arbeitsstunden

3D-Konfigurator als Vertriebs- & Pricing-Tool für KWC Group

Der Auftraggeber

KWC (ehemals Franke Water Systems) gehört dank innovativer und intelligenter Waschraum- und Sanitärösungen für den öffentlichen, halböffentlichen sowie gewerblichen Bereich zu den weltweit führenden Anbietern. Dabei engagiert sich KWC vor allem bei der Entwicklung kompletter Sanitärsysteme, die auf Langlebigkeit, ausgezeichnete Qualität, Funktionalität und Design ausgelegt sind.

Disziplinen

Produktentwicklung & Workshops

Prototyping & UX-Design

Software Engineering

3D Modeling

Integration Cloud-Hosting (Microsoft Azure)

Tech Consulting

Team as a Service

Die Herausforderung

Der Informations- und Bestellprozess für komplexe Produkte wie z. B. Waschtische von KWC hatte Optimierungspotenzial. Vor Projektbeginn waren die Prozesse für Kunden relativ lang, intransparent und für Mitarbeiter:innen mit aufwendigen Schritten verbunden. Diese Abläufe wurden digitalisiert und optimiert, um eine höhere Kundenzufriedenheit und eine Kostenersparnis zu erzielen.

Meilensteine

2018: Design Thinking / Beginn Zusammenarbeit

2019: Launch MVP / Vorstellung ISH Messe

2020: Continuous Delivery / Technische Zeichnungen

2021: CD / Interner Bereich

2022: CD / Umstellung SAP S/4 HANA

Unsere Lösung

Es wurde ein Touchpoint-fähiger Produktkonfigurator entworfen, mit dem Nutzer Waschtische digital konfigurieren können. Dabei gibt der 3D-Konfigurator in Echtzeit Feedback zur technischen Umsetzbarkeit sowie eine preisliche Einschätzung. Anhand der automatisch generierten technischen Zeichnung, können Waschtische direkt im Werk gefertigt werden. Die erstellten Konfigurationen werden zusätzlich an das SAP-System übergeben.

Features

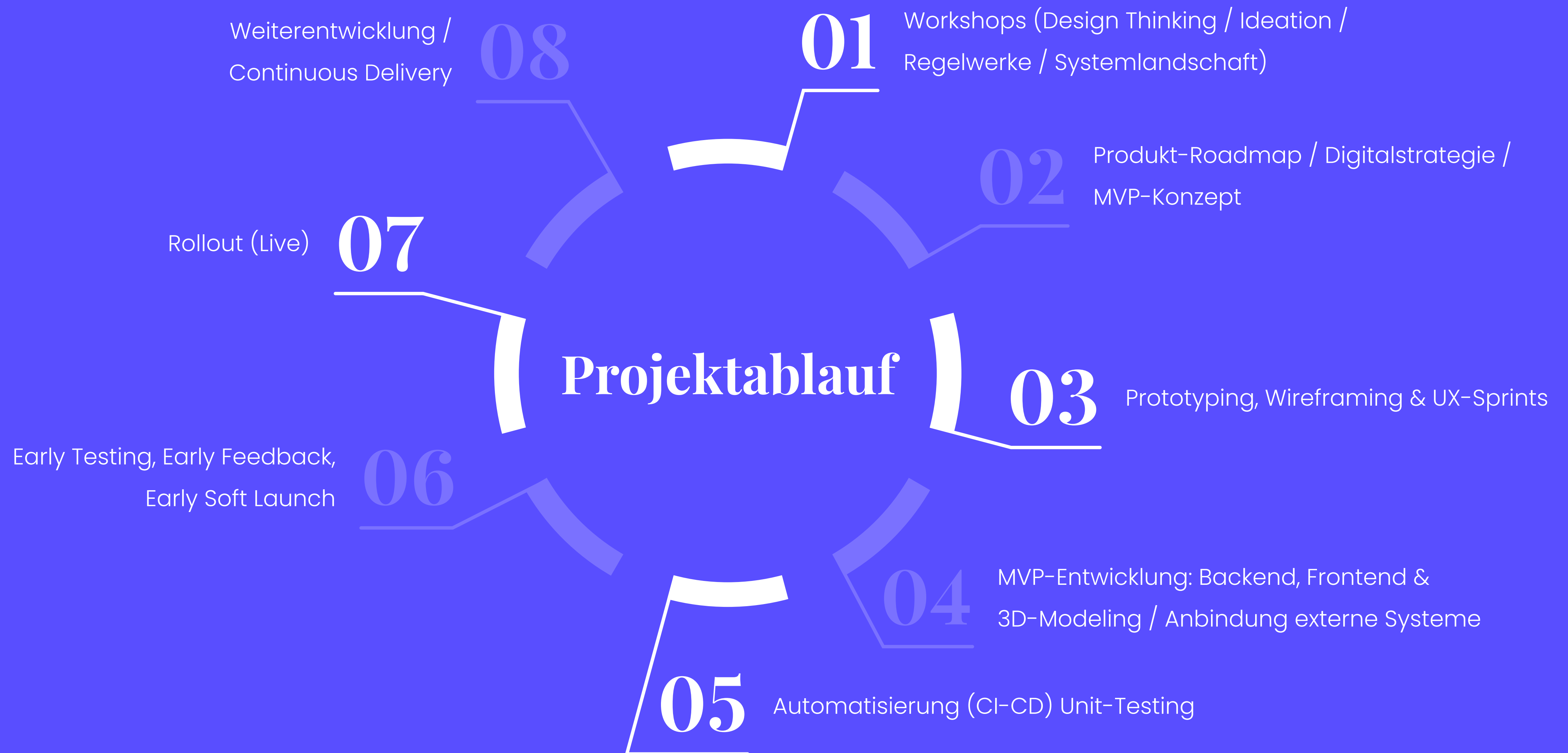
2D & 3D Produktkonfiguration

Angebotserstellung & technische Zeichnung (PDF)

Mehrsprachigkeit & Anbindung SAP

Progressive Web App (PWA)

Zuweisung von Mitarbeitern über PLZ-Bereiche



Wir sind spezialisiert auf leistungsstarke Produktkonfiguratoren

Aus welchen Experten bestehen unsere Konfigurator Teams?

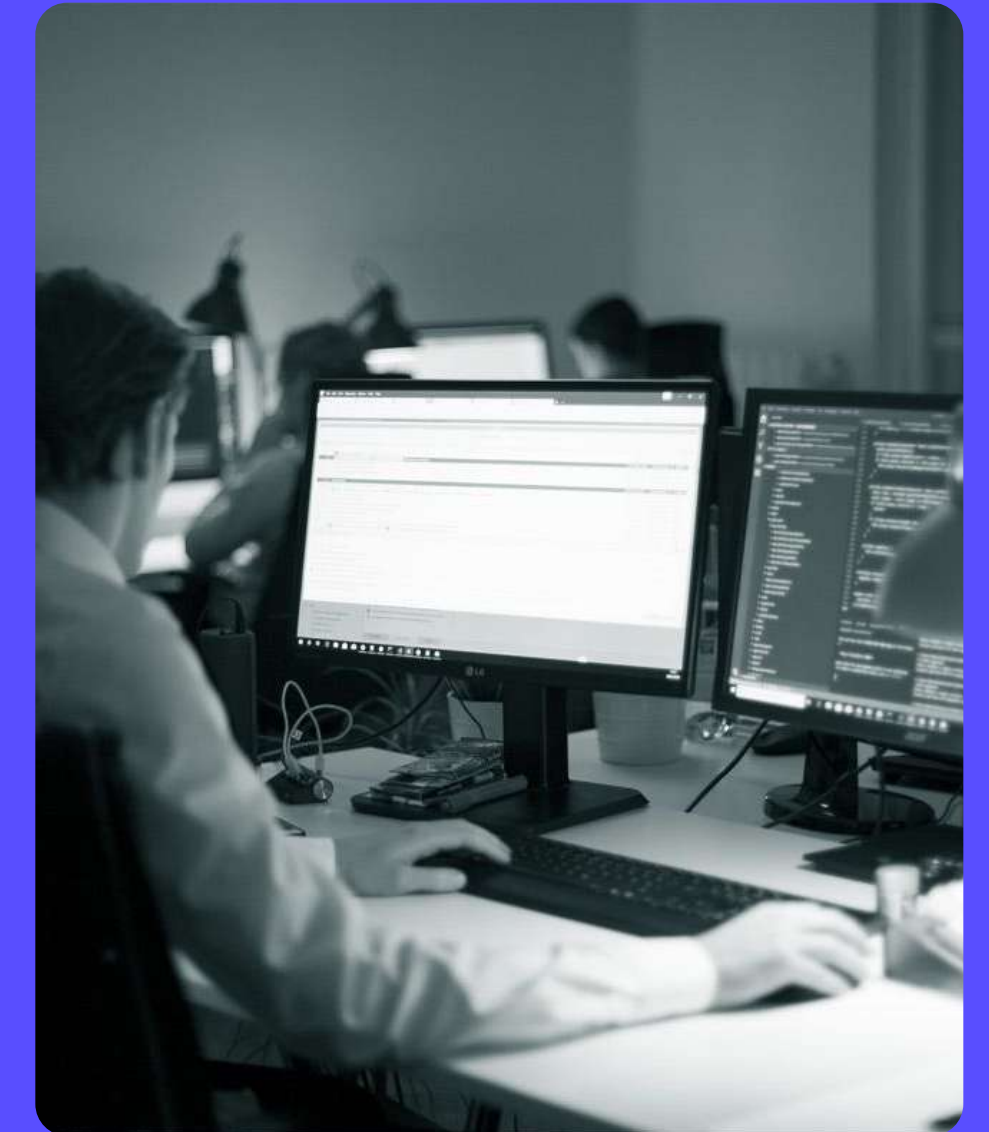
🖥️ 2-4 x Fullstack Entwickler

✍️ 1-2 x UX Designer

🏠 1-2 x 3D Architekten

💬 1 x Projektmanager / QA

👤 1 x Product Owner



Wir entwickeln einzigartige Lösungen aus Nutzerperspektive und Business-driven

Wie sind unsere Entwicklungserfahrungen?

Wir konzipieren und entwickeln individuelle Software für Produktkonfigurationen **seit über 7 Jahren**. An unserem Konfigurator Showcase, dem KWC 3D Konfigurator (ehemals Franke) arbeiten wir seit mehr als 4 Jahren und haben in das Projekt **über 6.000 Stunden investiert**.

Uns zeichnet aus:

→ flexibel und agil auf Anforderungen eingehen können, die erst im Laufe eines Konfigurator-Projekts entstehen und **oft nicht vorhersehbar waren**.

→ uns schnell in komplexe Logikanforderungen hineinversetzen können.

→ Konfiguratorprojekte **immer langfristig betrachten** und gemeinsam mit unserem Auftraggeber ein Produktroadmap planen welches kurzfristig, mittelfristig und langfristig funktioniert.

→ Konfiguratorprojekte als ganzheitliche Software-Lösung entwickeln, die weitaus mehr Use-Cases abdeckt als nur die reine visuelle 3D-Konfiguration.

→ einen modernen Technologie-Stack verwenden, der performant, skalierbar und State of the Art ist.

→ ein **tolles Team** von Softwareentwicklern, UX-Designern und Projektmanagern bereitstellen.

Wir sind UX-Designer & kognitive Wissenschaftler

Welche UX Frameworks & User-Tests setzen wir ein?

Wir sind Experten auf dem Gebiet der UI-Entwicklung und haben **über 20 Jahre Erfahrung** in der Konzipierung und Realisierung intuitiver Interfaces.

Wir hinterfragen Nutzerhandlungen, führen User-Research, UX-Testings sowie Nutzeranalysen durch.

Unsere Interfaces optimieren wir individuell für digitale Touchpoints.

Für webbasierte Anwendungen benutzen wir physische Devices oder virtuelle Testprogramme, mit denen wir Crossbrowser-Testings durchführen können.

➔ Datenanalysen

➔ Crossbrowser Testing

➔ Creative Prototyping

➔ Wireframing

➔ User Reserach

➔ User Story Mapping

➔ User Testings

➔ Design Sprints

➔ UX Design & UI Design

➔ Design Thinking & Ideation
Workshops

Initiieren, Planen, Steuern, Kontrollieren und Abschließen

Projektmanagement und Entwicklungsmethoden

Wir arbeiten im Wesentlichen agil und mixen moderne PM-Methoden

Bei der Entwicklung von neuer Software arbeiten wir agil nach Scrum und kombinieren mit Kanban (70/30). Dadurch können wir flexibel auf Anforderungsänderungen eingehen und somit ein neues Produkt bzw. einen MVP schneller entwickeln. Wir kombinieren also beide Methoden und **beachten zusätzlich den Workflow des Auftraggebers.**

Bei der Weiterentwicklung eines Software-Produktes, welches bereits ausgerollt wurde, **wechseln wir in einen Maintenance-Modus** und arbeiten in einer agilen Kanban-Umgebung.

Um die Source-Code-Qualität unserer Konfigurator-Software und komplexen Businesslogiken zu gewährleisten, setzen wir auf **automatisierte Testverfahren.** Dafür erstellen wir eine **Continuous Delivery Pipeline (CDP)** sowie automatische Deployments. Wir entwickeln auf 3 unabhängigen Systemen (local, staging, live) mit Versionskontrollen. Mit diesem Prozess stellen wir unsere Qualität sicher.

Langfristiger Support - wie können wir Ihnen helfen?

Betreuungskonzepte

Zu welchen Uhrzeiten ist unser Support erreichbar?

E-Mail: Montag bis Freitag, Antwort innerhalb von 60 Min.

Ticketsystem: Montag bis Freitag, Antwort innerhalb von 60 Min.

Telefon: Montag bis Freitag: 9:00 – 16:30 Uhr

Kommunikation / Projektleitung

Wir stellen bei unseren Projekten einen Projektmanager sowie einen Product Owner zur Verfügung. Beide sind immer über den gleichen Projektstatus informiert und kennen wesentliche Details um das Projekt führen zu können.

Extreme Ownership...

...ist bei uns **keine Phrase sondern wird bei uns gelebt!** Langjährige Zusammenarbeit auf Augenhöhe sowie permanente Projektverantwortung zeichnen uns aus.

Stellvertreterregelungen

Bei Ausfällen im Projektteam können wir durch verschiedene Maßnahmen reagieren. Es gibt bei uns interne Daily Standup-Meetings, bei denen jedes Teammitglied über den aktuellen Status berichtet. Zusätzlich dokumentieren wir unsere Software proaktiv. Damit stellen wir sicher, dass das Projekt auch bei Ausfällen von einem anderen Kollegen übernommen werden kann.



konfigurator@ventzke-media.de

**Sie interessieren sich für einen
Produktkonfigurator von
Ventzke Media?**

